

CENTRO DE MECANIZADO

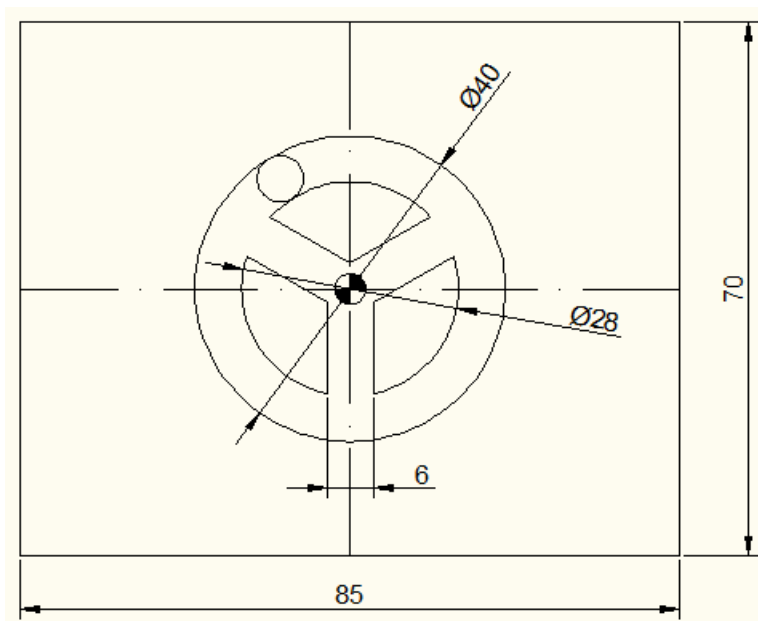
- Es obligatorio simular SIEMPRE las practicas antes de mecanizar
- Para saber cuales son las herramientas utilizadas en cada práctica, es recomendable acudir al programa para asegurarse.

1. PRACTICA

Esta práctica consiste en escuadrar la pieza. Las medidas de la pieza son 85x70

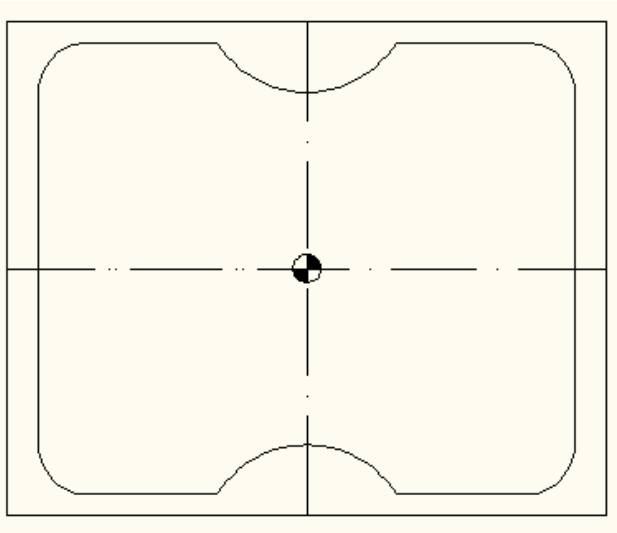
2. PRACTICA

Se mecanizará la ranura circular del plano y para ello utilizaremos el programa 000001.pim.
El cero pieza está en el centro de la pieza.



3. PRACTICA

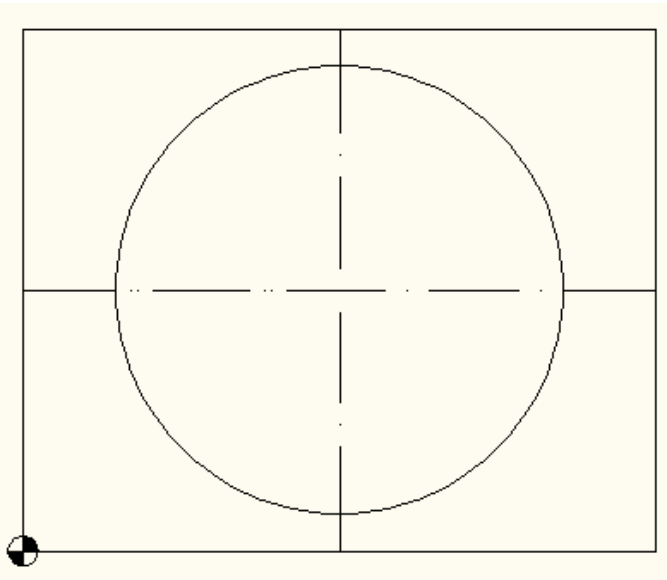
Esta práctica se mecaniza en la misma cara que la anterior. Para ello utilizaremos el programa 000002.pim



4. PRACTICA

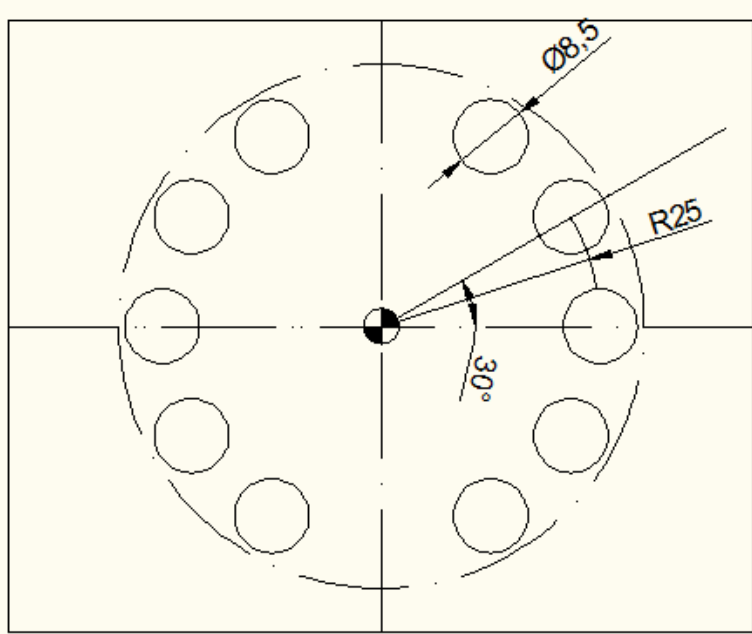
En esta práctica mecanizaremos la otra cara de la pieza con el programa 000003.pim. Según las medidas de nuestra pieza, vamos a adecuar las coordenadas X e Y del bloque N30 y N40.

N40 G88 G99 X?? Y??



5. PRACTICA

En la misma cara, mecanizaremos el programa 000004.pim.



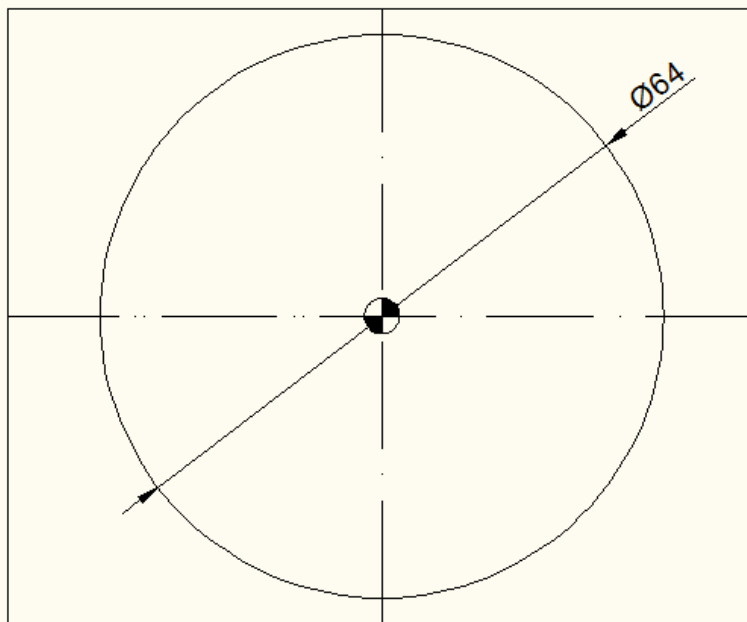
6. PRACTICA

Para poder ejecutar las siguientes prácticas, es necesario planear la cara de las prácticas 2 y 3. Para ello, escogeremos la herramienta adecuada y utilizaremos la opción MDI

Ojo con el valor de la **F** en **G01**!!!!!!

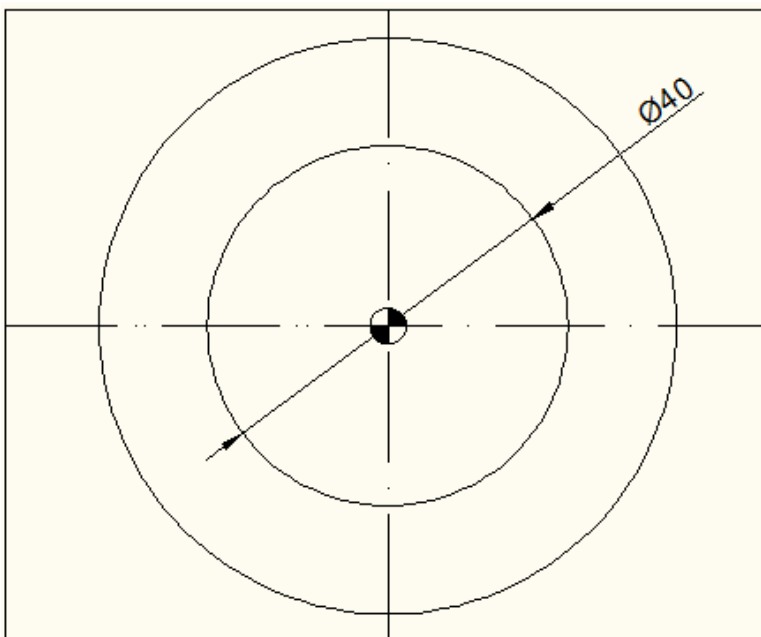
7. PRACTICA

Utilizaremos el programa 000005.pim para mecanizar la siguiente práctica. En este caso cogemos el home tocando en dos puntos en cada eje. A la hora de simular, utilizar las opciones 'planta' y 'solido'.



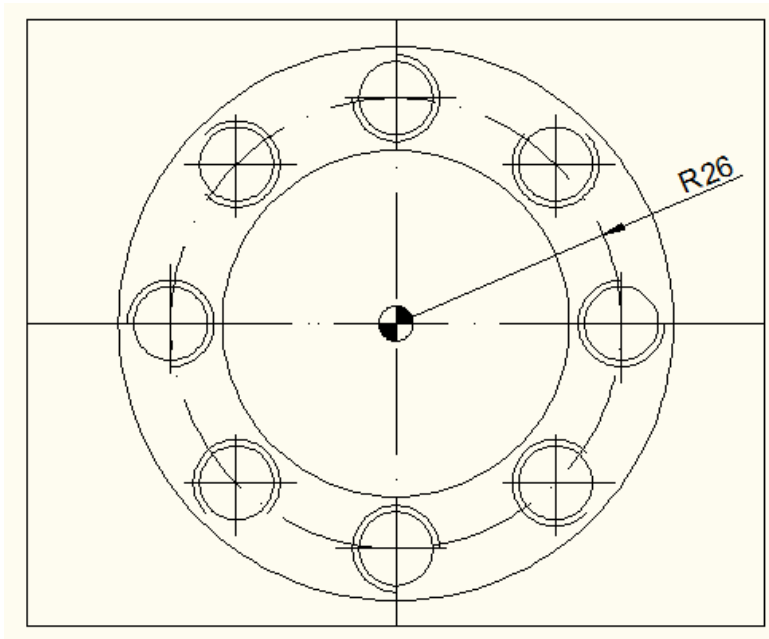
8. PRACTICA

En este caso centraremos respecto al moyu circular mecanizado en la práctica anterior y mecanizaremos utilizando el programa 000006.pim.



9. PRACTICA

En la siguiente práctica, centraremos respecto a la caja circular realizada en la anterior práctica. Utilizaremos el programa 000007.pim



10. PRACTICA

Cada grupo debe medir cuatro herramientas del almacén.

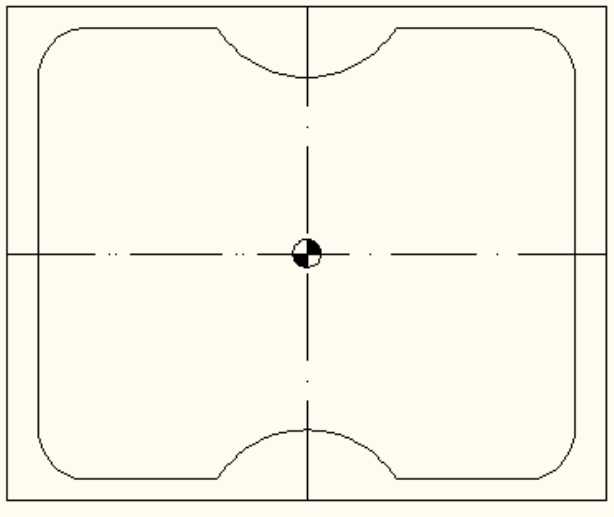
11. PRACTICA

Para poder ejecutar las siguientes prácticas, es necesario planear la cara de las prácticas 7, 8 y 9. Para ello, escogeremos la herramienta adecuada y utilizaremos la opción MDI

Ojo con el valor de la **F** en **G01**!!!!!!

12. PRACTICA

Esta práctica se mecanizará en la misma cara que la anterior, utilizando el programa 000008.pim. En este caso, el Home se pondrá respecto al **cero máquina (G54)**



13. PRACTICA

En esta práctica se trata de realizar varias veces la acción de inspección de herramienta, hasta que el alumno lo interioriza. Para ello utilizaremos el programa 000009.pim