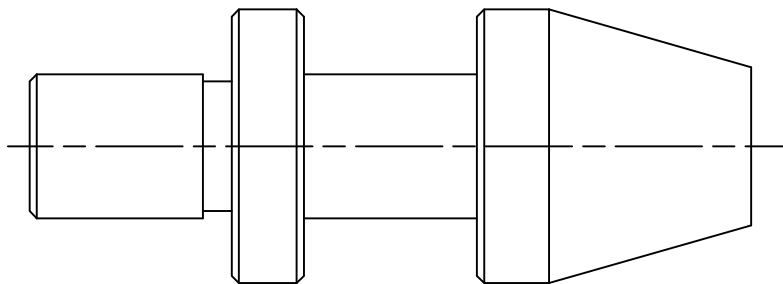
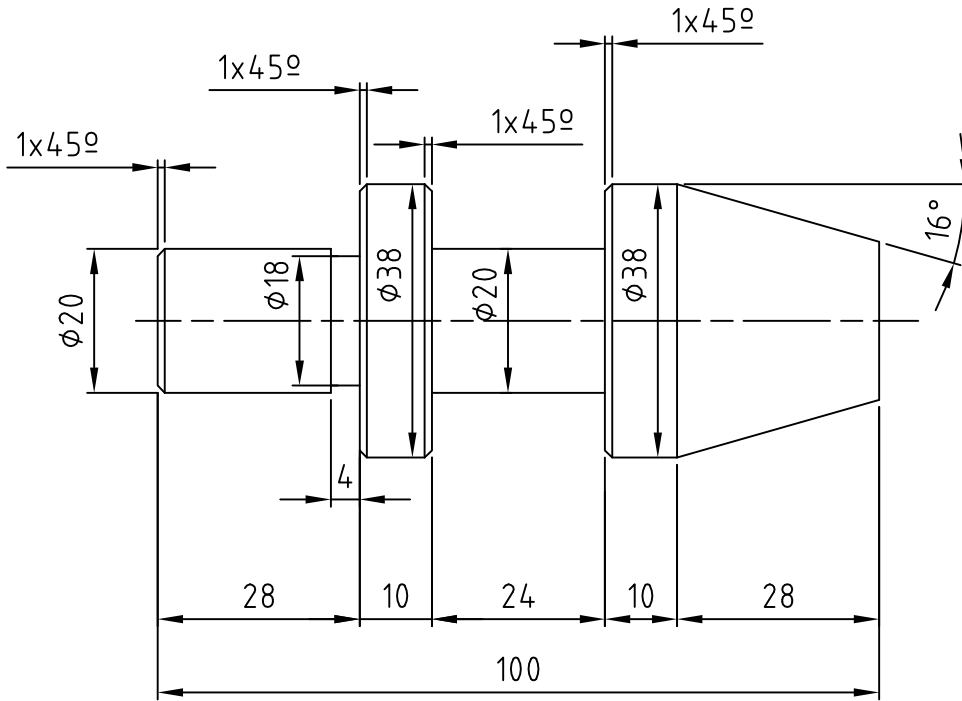


Bruto: F-1140 de $\phi 40 \times 103$
 Tolerrancia general $\pm 0.1 \text{mm}$



La pieza deberá ser concéntrica

ESKALA. 1/1		ALUMNO		N° PROG.: 9	
FECHA		OTEITZA LIZEO POLITEKNIKOA		CURSO	LANBIDE
DIBUJADO	BERISTAIN			ESPECIALIDAD	
ACEPTADO				RAMA	MECANICA



HOJA DE PROCESO

N° de hojas: _____

N° hoja _____



Conjunto: _____

Pieza: PIEZA 9

Material: F-1140

Nombre: I. BERISTAIN

Subconjunto: _____

Numero de pieza: _____

Bruto: Ø40 x 103

Grupo: LANBIDE

Fase Subfase Operac. N° de:	Descripción de: Fase (1000,2000,...) Subfase/Sujeción: (1100,1200,...) Operación (1101,1102,...)	Utillajes Herramientas	Superficie Trabajada	Aparatos de Control
1000	Sierra continua			
1100	Amarre en mordaza			
1101	Cortar la barra Ø40x103mm	Sierra		CALIBRE PIE DE REY
2000	Torno paralelo			
2100	Amarre en plato de garras			
2101	Refrentado 1,5 mm	ISO 6	1	CALIBRE
2102	Punteado	DIN 333	2	VISUAL
2200	Amarre en plato de garras			
2201	Refrentado 1,5 mm	ISO 6	3	CALIBRE
2202	Punteado	DIN 333	4	VISUAL
2300	Amarre entre puntos			
2301	Cilindrado desb. Ø38.5mm x 74mm	ISO 6	5	CALIBRE
2302	Cilindrado desb. Ø20.5mm x 28mm	ISO 6	6	CALIBRE
2303	Cilindrado acab. Ø38mm x 74mm	ISO 6	7	CALIBRE
2304	Cilindrado acab. Ø20mm x 28mm	ISO 6	8	CALIBRE
2305	Ranurado Ø20mm x 24mm	ISO 7	9	CALIBRE
2306	Ranurado Ø18mm x 4mm	ISO 7	10	CALIBRE
2307	Achaflanado 1x45°	ISO 351	11	VISUAL
2308	Achaflanado 1x45°	ISO 351	12	VISUAL
2309	Achaflanado 1x45°	ISO 351	13	VISUAL
2310	Achaflanado 1x45°	ISO 351	14	VISUAL
2400	Amarre entre puntos			
2401	Cilindrado desb. Ø38	ISO 6	15	CALIBRE
2402	Cilindrado cono desb. Ø38 x 28mm	ISO 6	16	GONIOMETRO
2403	Cilindrado cono acab. Ø38 x 28mm	ISO 6	17	GONIOMETRO
3000	Contro de calidad			CALIBRE / VISUAL

Croquis de la pieza en los diferentes estados del proceso
En cada croquis indicar:
*Apoyo, sujeción, herramientas, superficies mecanizadas, etc
Ejemplo: ←↻ (Sujeción) →▲ (Apoyo)

