

11. taula. Ardatzentzako ISO perdoiak.

Izendapen laburra	Kalita- tea	Diferen- tzia	>1,6tik	>3tik	>6tik	>10etik	>18tik	>30etik	>40tik	>50etik	>65etik	>80tik	>100etik
			3ra	6ra	10era	18ra	30era	40ra	50era	65era	80era	100era	120ra
a	9	gorena beherena	-270 -295	-270 -300	-280 -316	-290 -333	-300 -352	-310 -372	-320 -382	-340 -414	-360 -434	-380 -467	-410 -497
	11	g. b.	-270 -330	-270 -345	-280 -370	-290 -400	-300 -430	-310 -470	-320 -480	-340 -530	-360 -550	-380 -600	-410 -630
	12	g. b.	-270 -360	-270 -390	-280 -430	-290 -470	-300 -510	-310 -560	-320 -570	-340 -640	-360 -660	-380 -730	-410 -760
	13	g. b.	-270 -410	-270 -450	-280 -500	-290 -560	-300 -630	-310 -700	-320 -710	-340 -800	-360 -820	-380 -920	-410 -950
b	8	g. b.	-140 -154	-140 -158	-150 -172	-150 -177	-160 -193	-170 -209	-180 -219	-190 -236	-200 -246	-220 -274	-240 -294
	9	g. b.	-140 -165	-140 -170	-150 -186	-150 -193	-160 -212	-170 -232	-180 -242	-190 -264	-200 -274	-220 -307	-240 -327
	10	g. b.	-140 -180	-140 -188	-150 -208	-150 -220	-160 -244	-170 -270	-180 -280	-190 -310	-200 -320	-220 -360	-240 -380
	11	g. b.	-140 -200	-140 -215	-150 -240	-150 -260	-160 -290	-170 -330	-180 -340	-190 -380	-200 -390	-220 -440	-240 -460
	12	g. b.	-140 -230	-140 -260	-150 -300	-150 -330	-160 -370	-170 -420	-180 -430	-190 -490	-200 -500	-220 -570	-240 -590
	13	g. b.	-140 -280	-140 -320	-150 -370	-150 -420	-160 -490	-170 -560	-180 -570	-190 -650	-200 -660	-220 -760	-240 -780
c	8	g. b.	-60 -74	-70 -88	-80 -102	-95 -122	-110 -143	-120 -159	-130 -169	-140 -186	-150 -196	-170 -224	-180 -234
	9	g. b.	-60 -85	-70 -100	-80 -116	-95 -138	-110 -162	-120 -182	-130 -192	-140 -214	-150 -224	-170 -257	-180 -267
	10	g. b.	-60 -100	-70 -118	-80 -138	-95 -165	-110 -194	-120 -220	-130 -230	-140 -260	-150 -270	-170 -310	-180 -320
	11	g. b.	-60 -120	-70 -145	-80 -170	-95 -205	-110 -240	-120 -280	-130 -290	-140 -330	-150 -340	-170 -390	-180 -400

1-3 | 30-50 | 250-315  
 3-6 | 50-80 | 315-400  
 6-10 | 80-120 | 400-500  
 10-12 | 120-180  
 12-30 | 180-250  
 $D' = \sqrt{50 \times 20}$   
 $i = 0,45 \sqrt[3]{D'} + \frac{D'}{1000}$

Izendapen laburra	Kalita- tea	Diferen- tzia	>120tik	>140tik	>160tik	>180tik	>200etik	>225etik	>250etik	>280tik	>315etik	>355etik	>400etik	>450etik
			140ra	160ra	180ra	200era	225era	250era	280era	315era	355era	400era	450era	500era
a	9	g. b.	-460 -560	-520 -620	-580 -680	-660 -775	-740 -855	-820 -935	-920 -1050	-1050 -1180	-1200 -1340	-1350 -1490	-1500 -1655	-1650 -1805
	11	g. b.	-460 -710	-520 -770	-580 -830	-660 -950	-740 -1030	-820 -1110	-920 -1240	-1050 -1370	-1200 -1560	-1350 -1710	-1500 -1900	-1650 -2050
	12	g. b.	-460 -860	-520 -920	-580 -980	-660 -1120	-740 -1200	-820 -1280	-920 -1440	-1050 -1570	-1200 -1770	-1350 -1920	-1500 -2130	-1650 -2280
	13	g. b.	-460 -1090	-520 -1150	-580 -1210	-660 -1380	-740 -1460	-820 -1540	-920 -1730	-1050 -1860	-1200 -2090	-1350 -2240	-1500 -2470	-1650 -2620
b	8	g. b.	-260 -323	-280 -343	-310 -373	-340 -412	-380 -452	-420 -492	-480 -561	-540 -621	-600 -689	-680 -769	-760 -857	-840 -937
	9	g. b.	-260 -360	-280 -380	-310 -410	-340 -455	-380 -495	-420 -535	-480 -610	-540 -670	-600 -740	-680 -820	-760 -915	-840 -995
	10	g. b.	-260 -420	-280 -440	-310 -470	-340 -525	-380 -565	-420 -605	-480 -690	-540 -750	-600 -830	-680 -910	-760 -1010	-840 -1090
	11	g. b.	-260 -510	-280 -530	-310 -560	-340 -630	-380 -670	-420 -710	-480 -800	-540 -860	-600 -960	-680 -1040	-760 -1160	-840 -1240
	12	g. b.	-260 -660	-280 -680	-310 -710	-340 -800	-380 -840	-420 -880	-480 -1000	-540 -1060	-600 -1170	-680 -1250	-760 -1390	-840 -1470
	13	g. b.	-260 -890	-280 -910	-310 -940	-340 -1060	-380 -1100	-420 -1140	-480 -1290	-540 -1350	-600 -1490	-680 -1570	-760 -1730	-840 -1810
c	8	g. b.	-200 -263	-210 -273	-230 -293	-240 -312	-260 -332	-280 -352	-300 -381	-330 -411	-360 -449	-400 -489	-440 -537	-480 -577
	9	g. b.	-200 -300	-210 -310	-230 -330	-240 -355	-260 -375	-280 -395	-300 -430	-330 -460	-360 -500	-400 -540	-440 -595	-480 -635
	10	g. b.	-200 -360	-210 -370	-230 -390	-240 -425	-260 -445	-280 -465	-300 -510	-330 -540	-360 -590	-400 -630	-440 -690	-480 -730
	11	g. b.	-200 -450	-210 -460	-230 -480	-240 -530	-260 -550	-280 -570	-300 -620	-330 -650	-360 -720	-400 -760	-440 -840	-480 -880

11. taularen jarraipena.

Izendapen laburra	Kalita- dura	Diferen- tzia Δ	>1,6tik	>3tik	>6tik	>10etik	>18tik	>30etik	>50etik	>80tik	>120tik	>180tik	>250etik	>315etik	>400etik
			3ra	6ra	10era	18ra	30era	50era	80ra	120ra	180ra	250era	315era	400era	500era
d	8	gortea beherena	-20 -34	-30 -48	-40 -62	-50 -77	-65 -98	-80 -119	-100 -146	-120 -174	-145 -208	-170 -242	-190 -271	-210 -299	-230 -327
	9	g. b.	-20 -45	-30 -60	-40 -76	-50 -93	-65 -117	-80 -142	-100 -174	-120 -207	-145 -245	-170 -285	-190 -320	-210 -350	-230 -385
	10	g. b.	-20 -60	-30 -78	-40 -98	-50 -120	-65 -149	-80 -180	-100 -220	-120 -260	-145 -305	-170 -355	-190 -400	-210 -440	-230 -480
	11	g. b.	-20 -80	-30 -105	-40 -130	-50 -160	-65 -195	-80 -240	-100 -290	-120 -340	-145 -395	-170 -460	-190 -510	-210 -570	-230 -630
	12	g. b.	-20 -110	-30 -150	-40 -190	-50 -230	-65 -275	-80 -330	-100 -400	-120 -470	-145 -545	-170 -630	-190 -710	-210 -780	-230 -860
	13	g. b.	-20 -160	-30 -210	-40 -260	-50 -320	-65 -395	-80 -470	-100 -560	-120 -660	-145 -775	-170 -890	-190 -1000	-210 -1100	-230 -1200
e	7	g. b.	-14 -23	-20 -32	-25 -40	-32 -50	-40 -61	-50 -75	-60 -90	-72 -107	-85 -125	-100 -146	-110 -162	-125 -182	-135 -198
	8	g. b.	-14 -28	-20 -38	-25 -47	-32 -59	-40 -73	-50 -89	-60 -106	-72 -126	-85 -148	-100 -172	-110 -191	-125 -214	-135 -232
	9	g. b.	-14 -39	-20 -50	-25 -61	-32 -75	-40 -92	-50 -112	-60 -134	-72 -159	-85 -185	-100 -215	-110 -240	-125 -265	-135 -290

Izendapen laburra	Kalita- dura	Diferen- tzia	>1,6tik	>3tik	>6tik	>10etik	>18tik	>30etik	>50etik	>80tik	>120tik	>180tik	>250etik	>315etik	>400etik
			3ra	6ra	10era	18ra	30era	50era	80ra	120ra	180ra	250era	315era	400era	500era
f	6	g. b.	-7 -14	-10 -18	-13 -22	-16 -27	-20 -33	-25 -41	-30 -49	-36 -58	-43 -68	-50 -79	-56 -88	-62 -98	-68 -108
	7	g. b.	-7 -16	-10 -22	-13 -28	-16 -34	-20 -41	-25 -50	-30 -60	-36 -71	-43 -83	-50 -96	-56 -108	-62 -119	-68 -131
	8	g. b.	-7 -21	-10 -28	-13 -35	-16 -43	-20 -53	-25 -64	-30 -76	-36 -90	-43 -106	-50 -122	-56 -137	-62 -151	-68 -165
g	5	g. b.	-3 -8	-4 -9	-5 -11	-6 -14	-7 -16	-9 -20	-10 -23	-12 -27	-14 -32	-15 -35	-17 -40	-18 -43	-20 -47
	6	g. b.	-3 -10	-4 -12	-5 -14	-6 -17	-7 -20	-9 -25	-10 -29	-12 -34	-14 -39	-15 -44	-17 -49	-18 -54	-20 -60
h	5	g. b.	0 -5	0 -5	0 -6	0 -8	0 -9	0 -11	0 -13	0 -15	0 -18	0 -20	0 -23	0 -25	0 -27
	6	g. b.	0 -7	0 -8	0 -9	0 -11	0 -13	0 -16	0 -19	0 -22	0 -25	0 -29	0 -32	0 -36	0 -40
	7	g. b.	0 -9	0 -12	0 -15	0 -18	0 -21	0 -25	0 -30	0 -35	0 -40	0 -46	0 -52	0 -57	0 -63
	8	g. b.	0 -14	0 -18	0 -22	0 -27	0 -33	0 -39	0 -46	0 -54	0 -63	0 -72	0 -81	0 -89	0 -97
	9	g. b.	0 -25	0 -30	0 -36	0 -43	0 -52	0 -62	0 -74	0 -87	0 -100	0 -115	0 -130	0 -140	0 -155
	10	g. b.	0 -40	0 -48	0 -58	0 -70	0 -84	0 -100	0 -120	0 -140	0 -160	0 -185	0 -210	0 -230	0 -250
	11	g. b.	0 -50	0 -75	0 -90	0 -110	0 -130	0 -160	0 -190	0 -220	0 -250	0 -290	0 -320	0 -360	0 -400
	12	g. b.	0 -90	0 -120	0 -150	0 -180	0 -210	0 -250	0 -300	0 -350	0 -400	0 -460	0 -520	0 -570	0 -630
	13	g. b.	0 -140	0 -180	0 -220	0 -270	0 -330	0 -390	0 -450	0 -540	0 -630	0 -720	0 -810	0 -890	0 -970
	14	g. b.	0 -250	0 -300	0 -360	0 -430	0 -520	0 -620	0 -740	0 -870	0 -1000	0 -1150	0 -1300	0 -1400	0 -1550
	15	g. b.	0 -400	0 -480	0 -580	0 -700	0 -840	0 -1000	0 -1200	0 -1400	0 -1600	0 -1850	0 -2100	0 -2300	0 -2500
	16	g. b.	0 -600	0 -750	0 -900	0 -1100	0 -1300	0 -1600	0 -1900	0 -2200	0 -2500	0 -2900	0 -3200	0 -3600	0 -4000
17	g. b.	- -	- -	0 -1500	0 -1800	0 -2100	0 -2500	0 -3000	0 -3500	0 -4000	0 -4600	0 -5200	0 -5700	0 -6300	
18	g. b.	- -	- -	- -	0 -2700	0 -3300	0 -3900	0 -4600	0 -5400	0 -6300	0 -7200	0 -8100	0 -8900	0 -9700	

11. taularen jarraipena.

Izendapen laburra	Kalitate Kategoria	Diferen- tzia Δ	>1.6etik	>3tik	>6tik	>10etik	>18tik	>30etik	>50etik	>80tik	>120tik	>180tik	>250etik	>315etik	>400etik	
			3ra	6ra	10era	18ra	30era	50era	80ra	120ra	180ra	250era	315era	400era	500era	
j	5	gorena beherena	+4 -1	+4 -1	+4 -2	+3 -3	+5 -4	+6 -5	+6 -7	+6 -9	+7 -11	+7 -13	+7 -16	+7 -18	+7 -20	
	6	g.	+6	+7	+7	+8	+9	+11	+12	+13	+14	+16	+16	+16	+18	+20
		b.	-1	-1	-2	-3	-4	-5	-7	-9	-11	-13	-16	-18	-18	-20
	7	g.	+7	+9	+10	+12	+13	+15	+18	+20	+22	+25	+26	+26	+29	+31
		b.	-2	-3	-5	-6	-8	-10	-12	-15	-18	-21	-26	-26	-28	-32
	8	g.	+7	+9	+11	+14	+17	+20	+23	+27	+32	+36	+41	+41	+45	+49
		b.	-7	-9	-11	-13	-16	-19	-23	-27	-31	-36	-40	-40	-44	-48
	9	g.	+13	+15	+18	+22	+26	+31	+37	+44	+50	+58	+65	+65	+70	+78
		b.	-12	-15	-18	-21	-26	-31	-37	-43	-50	-57	-65	-65	-70	-77
	10	g.	+20	+24	+29	+35	+42	+50	+60	+70	+80	+93	+105	+105	+115	+125
		b.	-20	-24	-29	-35	-42	-50	-60	-70	-80	-92	-105	-105	-115	-125
	11	g.	+30	+38	+45	+55	+65	+80	+95	+110	+125	+145	+160	+160	+180	+200
		b.	-30	-37	-45	-55	-65	-80	-95	-110	-125	-145	-160	-160	-180	-200
	12	g.	+45	+60	+75	+90	+105	+125	+150	+175	+200	+230	+260	+260	+285	+315
		b.	-45	-60	-75	-90	-105	-125	-150	-175	-200	-230	-260	-260	-285	-315
	13	g.	+70	+90	+110	+135	+165	+195	+230	+270	+315	+360	+405	+405	+445	+485
		b.	-70	-90	-110	-135	-165	-195	-230	-270	-315	-360	-405	-405	-445	-485
	14	g.	+125	+150	+180	+215	+260	+310	+370	+435	+500	+575	+650	+650	+700	+775
b.		-125	-150	-180	-215	-260	-310	-370	-435	-500	-575	-650	-650	-700	-775	
15	g.	+200	+240	+290	+350	+420	+500	+600	+700	+800	+925	+1050	+1050	+1150	+1250	
	b.	-200	-240	-290	-350	-420	-500	-600	-700	-800	-925	-1050	-1050	-1150	-1250	
16	g.	+300	+375	+450	+550	+650	+800	+950	+1100	+1250	+1450	+1600	+1600	+1800	+2000	
	b.	-300	-375	-450	-550	-650	-800	-950	-1100	-1250	-1450	-1600	-1600	-1800	-2000	
17	g.	-	-	+750	+900	+1050	+1250	+1500	+1750	+2000	+2300	+2600	+2600	+2850	+3150	
	b.	-	-	-750	-900	-1050	-1250	-1500	-1750	-2000	-2300	-2600	-2600	-2850	-3150	
18	g.	-	-	-	+1350	+1650	+1950	+2300	+2700	+3150	+3600	+4050	+4050	+4450	+4850	
	b.	-	-	-	-1350	-1650	-1950	-2300	-2700	-3150	-3600	-4050	-4050	-4450	-4850	
k	5	g.	-	-	+7	+9	+11	+13	+15	+18	+21	+24	+27	+29	+32	
		b.	-	-	+1	+1	+2	+2	+2	+3	+3	+4	+4	+4	+5	
	6	g.	-	-	+10	+12	+15	+18	+21	+25	+28	+33	+36	+40	+45	
		b.	-	-	+1	+1	+2	+2	+2	+3	+3	+4	+4	+4	+5	
	7	g.	-	-	+16	+19	+23	+27	+32	+36	+43	+50	+56	+61	+68	
		b.	-	-	+1	+1	+2	+2	+2	+3	+3	+4	+4	+4	+5	
	8	g.	+14	+18	+22	+27	+33	+39	+46	+54	+63	+72	+81	+89	+97	
b.		0	0	0	0	0	0	0	0	0	0	0	0	0		
9	g.	+25	+30	+36	+43	+52	+62	+74	+87	+100	+115	+130	+140	+155		
	b.	0	0	0	0	0	0	0	0	0	0	0	0	0		
10	g.	+40	+48	+58	+70	+84	+100	+120	+140	+160	+185	+210	+230	+250		
	b.	0	0	0	0	0	0	0	0	0	0	0	0	0		
11	g.	+60	+75	+90	+110	+130	+160	+190	+220	+250	+290	+320	+360	+400		
	b.	0	0	0	0	0	0	0	0	0	0	0	0	0		
m	5	g.	+7	+9	+12	+15	+17	+20	+24	+28	+33	+37	+43	+46	+50	
		b.	+2	+4	+6	+7	+8	+9	+11	+13	+15	+17	+20	+21	+23	
	6	g.	+9	+12	+15	+18	+21	+25	+30	+35	+40	+46	+52	+57	+63	
b.		+2	+4	+6	+7	+8	+9	+11	+13	+15	+17	+20	+21	+23		
7	g.	-	-	+21	+25	+29	+34	+41	+48	+55	+63	+72	+78	+86		
	b.	-	-	+6	+7	+8	+9	+11	+13	+15	+17	+20	+21	+23		
n	5	g.	+11	+13	+16	+20	+24	+28	+33	+38	+45	+51	+57	+62	+67	
		b.	+6	+8	+10	+12	+15	+17	+20	+23	+27	+31	+34	+37	+40	
	6	g.	+13	+16	+19	+23	+28	+33	+39	+45	+52	+60	+66	+73	+80	
b.		+6	+8	+10	+12	+15	+17	+20	+23	+27	+31	+34	+37	+40		
7	g.	+15	+20	+25	+30	+36	+42	+50	+58	+67	+77	+86	+94	+103		
	b.	+6	+8	+10	+12	+15	+17	+20	+23	+27	+31	+34	+37	+40		

11. taularen jarraipena.

Izendapen Laburdura	Kalitatea	Diferentzia Δ	>120etik	>140etik	>160etik	>180etik	>200etik	>225etik	>250etik	>280etik	>315etik	>355etik	>400etik	>450etik	>500etik
			140ra	160ra	180ra	200era	225era	250era	280ra	315era	355era	400era	450era	500era	
P	5	gorena	+61			+70			+79			+87		+95	
		beherena	+43			+50			+56			+62		+68	
	6	g.	+68			+79			+88			+98		+108	
		b.	+43			+50			+56			+62		+68	
7	g.	+83			+96			+108			+119		+131		
	b.	+43			+50			+56			+62		+68		
8	g.	+106			+122			+137			+151		+165		
	b.	+43			+50			+56			+62		+68		
I	5	g.	+81	+83	+86	+97	+100	+104	+117	+121	+133	+139	+153	+159	
		b.	+63	+65	+68	+77	+80	+84	+94	+98	+108	+114	+126	+132	
	6	g.	+88	+90	+93	+106	+109	+113	+126	+130	+144	+150	+166	+172	
		b.	+63	+65	+68	+77	+80	+84	+94	+98	+108	+114	+126	+132	
	7	g.	+103	+105	+108	+123	+126	+130	+146	+150	+165	+171	+189	+195	
		b.	+63	+65	+68	+77	+80	+84	+94	+98	+108	+114	+126	+132	
	8	g.	-	-	-	+149	+152	+156	+175	179	+197	+203	+223	+229	
		b.	-	-	-	+77	+80	+84	+94	+98	+108	+114	+126	+132	
	9	g.	-	-	-	+192	+195	+199	+224	+228	+248	+254	+281	+287	
		b.	-	-	-	+77	+80	+84	+94	+98	+108	+114	+126	+132	
S	6	g.	+117	+125	+133	+151	+159	+168	+190	+202	+226	+244	+272	+292	
		b.	+92	+100	+108	+122	+130	+140	+158	+170	+190	+208	+232	+252	
	7	g.	+132	+140	+148	+168	+176	+186	+210	+222	+247	+265	+295	+315	
		b.	+92	+100	+108	+122	+130	+140	+158	+170	+190	+208	+232	+252	
	8	g.	+155	+163	+171	+194	+202	+212	+239	+251	+279	+297	+329	+349	
		b.	+92	+100	+108	+122	+130	+140	+158	+170	+190	+208	+232	+252	
	9	g.	+192	+200	+208	+237	+245	+255	+288	+300	+330	+348	+387	+407	
		b.	+92	+100	+108	+122	+130	+140	+158	+170	+190	+208	+232	+252	
	10	g.	-	+260	+268	+307	+315	+325	+368	+380	+420	+438	+482	+502	
		b.	-	+100	+108	+122	+130	+140	+158	+170	+190	+208	+232	+252	
t	6	g.	+147	+159	+171	+195	-	-	-	-	-	-	-	-	
		b.	+122	+134	+146	+166	-	-	-	-	-	-	-	-	
	7	g.	+162	+174	+186	+212	+226	+242	+270	+292	+325	+351	+393	+423	
		b.	+122	+134	+146	+166	+180	+196	+218	+240	+268	+294	+330	+360	
8	g.	+185	+197	+209	+238	+252	+268	+299	+321	+357	+383	+427	+457		
	b.	+122	+134	+146	+166	+180	+196	+218	+240	+268	+294	+330	+360		
9	g.	-	-	-	-	+295	+311	+348	+370	+408	+434	+485	+515		
	b.	-	-	-	-	+180	+196	+218	+240	+268	+294	+330	+360		
U	6	g.	+195	-	-	-	-	-	-	-	-	-	-	-	
		b.	+170	-	-	-	-	-	-	-	-	-	-	-	
	7	g.	+210	+230	+250	+282	+304	+330	+367	+402	+447	-	-	-	
		b.	+170	+190	+210	+236	+258	+284	+315	+350	+390	-	-	-	
	8	g.	+233	+253	+273	+308	+330	+356	+396	+431	+479	+524	+587	+637	
		b.	+170	+190	+210	+236	+258	+284	+315	+350	+390	+435	+490	+540	
9	g.	+270	+290	+310	+351	+373	+399	+445	+480	+530	+575	+645	+695		
	b.	+170	+190	+210	+236	+258	+284	+315	+350	+390	+435	+490	+540		
10	g.	+330	+350	+370	+421	+443	+469	+525	+560	+620	+665	+740	+790		
	b.	+170	+190	+210	+236	+258	+284	+315	+350	+390	+435	+490	+540		
11	g.	+420	+440	+460	+526	+548	+574	+635	+670	+750	+795	+890	+940		
	b.	+170	+190	+210	+236	+258	+284	+315	+350	+390	+435	+490	+540		
X	7	g.	+288	+320	-	-	-	-	-	-	-	-	-	-	
		b.	+248	+280	-	-	-	-	-	-	-	-	-	-	
	8	g.	+311	+343	+373	+422	+457	+497	+556	+606	+679	-	-	-	
		b.	+248	+280	+310	+350	+385	+425	+475	+525	+590	-	-	-	
	9	g.	+348	+380	+410	+465	+500	+540	+605	+655	+730	+800	+895	+975	
		b.	+248	+280	+310	+350	+385	+425	+475	+525	+590	+660	+740	+820	
10	g.	+408	+440	+470	+535	+570	+610	+685	+735	+820	+890	+990	+1070		
	b.	+248	+280	+310	+350	+385	+425	+475	+525	+590	+660	+740	+820		
11	g.	+498	+530	+560	+640	+675	+715	+795	+845	+950	+1020	+1140	+1220		
	b.	+248	+280	+310	+350	+385	+425	+475	+525	+590	+660	+740	+820		
Z	8	g.	+428	+478	-	-	-	-	-	-	-	-	-	-	
		b.	+365	+415	-	-	-	-	-	-	-	-	-	-	
	9	g.	+465	+515	+565	+635	+690	-	-	-	-	-	-	-	
		b.	+365	+415	+465	+520	+575	-	-	-	-	-	-	-	
	10	g.	+525	+575	+625	+705	+760	+825	+920	+1000	+1130	+1230	+1350	+1500	
b.		+365	+415	+465	+520	+575	+640	+710	+790	+900	+1000	+1100	+1250		
11	g.	+615	+665	+715	+810	+865	+930	+1030	+1110	+1260	+1360	+1500	+1650		
	b.	+365	+415	+465	+520	+575	+640	+710	+790	+900	+1000	+1100	+1250		

11. taularen jarraipena.

Izendapen laburra		Diferentzia Δ	Kalitatea												
Laburdura	Kalitatea		1,6tik 3ra	>3tik 6ra	>6tik 10era	>10etik 14era	>14etik 18ra	>18tik 24era	>24etik 30era	>30etik 40ra	>40tik 50era	>50etik 65era	>65etik 80era	>80tik 100era	>100etik 120ra
za	6	gozina beharrena	+39 +32	+50 +42	+61 +52	+75 +64	+88 +77	-	-	-	-	-	-	-	-
	7	g. b.	-41 +32	+54 +42	+67 +52	+82 +64	+95 +77	+119 +98	+139 +118	+173 +148	-	-	-	-	-
	8	g. b.	-	-	+74 +52	+91 +64	+104 +77	+131 +98	+151 +118	+187 +148	+219 +180	+272 +226	+320 +274	+389 +335	-
	9	g. b.	-	-	-	-	-	+150 +98	+170 +118	+210 +148	+242 +180	+300 +226	+348 +274	+422 +335	+487 +400
	10	g. b.	-	-	-	-	-	-	-	-	+280 +180	+346 +226	+394 +274	+475 +335	+540 +400
	11	g. b.	-	-	-	-	-	-	-	-	-	-	-	-	+620 +400
zb	7	g. b.	+49 +40	+65 +53	+85 +70	+108 +90	+126 +108	+157 +136	-	-	-	-	-	-	-
	8	g. b.	+54 +40	+71 +53	+92 +70	+117 +90	+135 +108	+169 +136	+193 +160	+239 +200	+281 +242	+346 +300	-	-	-
	9	g. b.	+65 +40	+83 +53	+106 +70	+133 +90	+151 +108	+188 +136	+212 +160	+262 +200	+304 +242	+374 +300	+434 +360	+532 +445	-
	10	g. b.	-	-	+128 +70	+160 +90	+178 +108	+220 +136	+244 +160	+300 +200	+342 +242	+420 +300	+480 +360	+585 +445	+665 +525
	11	g. b.	-	-	+160 +70	+200 +90	+218 +108	+266 +136	+290 +160	+360 +200	+402 +242	+490 +300	+550 +360	+665 +445	+745 +525

Izendapen laburra		Diferentzia Δ	Kalitatea												
Laburdura	Kalitatea		1,6tik 3ra	>3tik 6ra	>6tik 10era	>10etik 14era	>14etik 18ra	>18tik 24era	>24etik 30era	>30etik 40ra	>40tik 50era	>50etik 65era	>65etik 80era	>80tik 100era	>100etik 120ra
zc	8	g. b.	+64 +50	+87 +69	+119 +97	+157 +130	+177 +150	+221 +188	+251 +218	-	-	-	-	-	-
	9	g. b.	+75 +50	+99 +69	+133 +97	+173 +130	+193 +150	+240 +188	+270 +218	+336 +274	+387 +325	+479 +405	-	-	-
	10	g. b.	+90 +50	+117 +69	+155 +97	+200 +130	+220 +150	+272 +188	+302 +218	+374 +274	+425 +325	+525 +405	+600 +480	+725 +585	+830 +690
	11	g. b.	+110 +50	+144 +69	+187 +97	+240 +130	+260 +150	+318 +188	+348 +218	+434 +274	+485 +325	+595 +405	+670 +480	+805 +585	+910 +690

Izendapen laburra		Diferentzia Δ	Kalitatea											
Laburdura	Kalitatea		>120tik 140ra	>140tik 160ra	>160tik 180ra	>180tik 200era	>200etik 225era	>225etik 250era	>250etik 280ra	>280tik 315era	>315etik 355era	>355etik 400era	>400etik 450era	>450etik 500era
zc	9	g. b.	+570 +470	+635 +535	-	-	-	-	-	-	-	-	-	-
	10	g. b.	+630 +470	+695 +535	+760 +600	+855 +670	+925 +740	+1005 +820	+1130 +920	+1210 +1000	+1380 +1150	-	-	-
	11	g. b.	+720 +470	+785 +535	+850 +600	+960 +670	+1030 +740	+1110 +820	+1240 +920	+1320 +1000	+1510 +1150	+1660 +1300	+1850 +1450	+2000 +1600
zb	10	g. b.	+780 +620	+860 +700	+940 +780	+1065 +880	-	-	-	-	-	-	-	-
	11	g. b.	+870 +620	+950 +700	+1030 +780	+1170 +880	+1250 +960	+1340 +1050	+1520 +1200	+1620 +1300	+1860 +1500	+2010 +1650	+2250 +1850	+2450 +2050
zc	10	g. b.	+960 +800	-	-	-	-	-	-	-	-	-	-	-
	11	g. b.	+1050 +800	+1150 +900	+1250 +1000	+1440 +1150	+1540 +1250	+1640 +1350	+1870 +1550	+2020 +1700	+2260 +1900	+2460 +2100	+2750 +2350	+3000 +2600

12. taula. Zuloentzako ISO perdoiak.

Izendapen laburra		Diferen- zia Δ	1,6tik	>3tik	>6tik	>10etik	>18tik	>30etik	>40tik	>50etik	>65etik	>80tik	>100etik
Labur- dura	Kalita- tea		3ra	6ra	10era	18ra	30era	40ra	50era	65era	80ra	100era	120ra
A	9	goerria beherria	+295 +270	+300 +270	+316 +280	+333 +290	+352 +300	+372 +310	+382 +320	+414 +340	+434 +360	+467 +380	+497 +270
	11	g. b.	+330 +270	+345 +270	+370 +280	+400 +290	+430 +300	+470 +310	+480 +320	+530 +340	+550 +360	+600 +380	+630 +410
	12	g. b.	+360 +270	+390 +270	+430 +280	+470 +290	+510 +300	+560 +310	+570 +320	+640 +340	+660 +360	+730 +380	+760 +410
	13	g. b.	+410 +270	+450 +270	+500 +280	+560 +290	+630 +300	+700 +310	+710 +320	+800 +340	+820 +360	+920 +380	+950 +410
B	8	g. b.	+154 +140	+158 +140	+172 +150	+177 +150	+193 +160	+209 +170	+219 +180	+236 +190	+246 +200	+274 +220	+294 +240
	9	g. b.	+165 +140	+170 +140	+186 +150	+193 +150	+212 +160	+232 +170	+242 +180	+264 +190	+274 +200	+307 +220	+327 +240
	10	g. b.	+180 +140	+188 +140	+208 +150	+220 +150	+244 +160	+270 +170	+280 +180	+310 +190	+320 +200	+360 +220	+380 +240
	11	g. b.	+200 +140	+215 +140	+240 +150	+260 +150	+290 +160	+330 +170	+340 +180	+380 +190	+390 +200	+440 +220	+460 +240
	12	g. b.	+230 +140	+260 +140	+300 +150	+330 +150	+370 +160	+420 +170	+430 +180	+490 +190	+500 +200	+570 +220	+590 +240
	13	g. b.	+280 +140	+320 +140	+370 +150	+420 +150	+490 +160	+560 +170	+570 +180	+650 +190	+660 +200	+760 +220	+780 +240
C	8	g. b.	+74 +60	+88 +70	+102 +80	+122 +95	+143 +110	+159 +120	+169 +130	+186 +140	+196 +150	+224 +170	+234 +180
	9	g. b.	+85 +60	+100 +70	+115 +80	+138 +95	+162 +110	+182 +120	+192 +130	+214 +140	+224 +150	+257 +170	+267 +180
	10	g. b.	+100 +60	+118 +70	+138 +80	+165 +95	+194 +110	+220 +120	+230 +130	+260 +140	+270 +150	+310 +170	+320 +180
	11	g. b.	+120 +60	+145 +70	+170 +80	+205 +95	+240 +110	+280 +120	+290 +130	+330 +140	+340 +150	+390 +170	+400 +180

Izendapen laburra		Diferen- zia Δ	>120tik	>140tik	>160tik	>180tik	>200etik	>225etik	>250etik	>280tik	>315etik	>355etik	>400etik	>450etik
Labur- dura	Kalita- tea		140ra	160ra	180ra	200era	225era	250era	280ra	315era	355era	400era	450era	500era
A	9	g. b.	+580 +460	+620 +520	+680 +580	+775 +660	+855 +740	+935 +820	+1050 +920	+1180 +1050	+1340 +1200	+1490 +1350	+1655 +1500	+1805 +1650
	11	g. b.	+710 +460	+770 +520	+830 +580	+950 +660	+1030 +740	+1110 +820	+1240 +920	+1370 +1050	+1560 +1200	+1710 +1350	+1900 +1500	+2050 +1650
	12	g. b.	+860 +460	+920 +520	+980 +580	+1120 +660	+1200 +740	+1280 +820	+1440 +920	+1570 +1050	+1770 +1200	+1920 +1350	+2130 +1500	+2280 +1650
	13	g. b.	+1090 +460	+1150 +520	+1210 +580	+1380 +660	+1460 +740	+1540 +820	+1730 +920	+1860 +1050	+2090 +1200	+2240 +1350	+2470 +1500	+2620 +1650
B	8	g. b.	+323 +260	+343 +280	+373 +310	+412 +340	+452 +380	+492 +420	+561 +480	+621 +540	+689 +600	+769 +680	+857 +760	+937 +840
	9	g. b.	+360 +260	+380 +280	+410 +310	+455 +340	+495 +380	+535 +420	+610 +480	+670 +540	+740 +600	+820 +680	+915 +760	+995 +840
	10	g. b.	+420 +260	+440 +280	+470 +310	+525 +340	+565 +380	+605 +420	+690 +480	+750 +540	+830 +600	+910 +680	+1070 +760	+1090 +840
	11	g. b.	+510 +260	+530 +280	+560 +310	+630 +340	+670 +380	+710 +420	+800 +480	+860 +540	+960 +600	+1040 +680	+1160 +760	+1240 +840
	12	g. b.	+660 +260	+680 +280	+710 +310	+800 +340	+840 +380	+880 +420	+1000 +480	+1060 +540	+1170 +600	+1250 +680	+1390 +760	+1470 +840
	13	g. b.	+890 +260	+910 +280	+940 +310	+1050 +340	+1100 +380	+1140 +420	+1290 +480	+1350 +540	+1490 +600	+1570 +680	+1730 +760	+1810 +840
C	8	g. b.	+263 +200	+273 +210	+293 +230	+312 +240	+332 +260	+352 +280	+381 +300	+411 +330	+449 +360	+489 +400	+537 +440	+577 +480
	9	g. b.	+300 +200	+310 +210	+330 +230	+355 +240	+375 +260	+395 +280	+430 +300	+460 +330	+500 +360	+540 +400	+595 +440	+635 +480
	10	g. b.	+360 +200	+370 +210	+390 +230	+425 +240	+445 +260	+465 +280	+510 +300	+540 +330	+590 +360	+630 +400	+690 +440	+730 +480
	11	g. b.	+450 +200	+460 +210	+480 +230	+530 +240	+550 +260	+570 +280	+620 +300	+650 +330	+720 +360	+760 +400	+840 +440	+880 +480

12. taularen jarraipena.

Izendapen laburra		Kalita- tea	Diferen- tzia Δ	1,6tik 3ra	>3tik 6ra	>6tik 10era	>10etik 18ra	>18tik 30era	>30etik 50era	>50etik 80era	>80tik 120ra	>120tik 180ra	>180tik 250era	>250etik 315era	>315etik 400era	>400etik 500era
D	8	gorena beherena		+34 +20	+48 +30	+62 +40	+77 +50	+98 +65	+119 +80	+146 +100	+174 +120	+208 +145	+242 +170	+271 +190	+299 +210	+327 +230
	9	g. b.		+45 +20	+60 +30	+76 +40	+93 +50	+117 +65	+142 +80	+174 +100	+207 +120	+245 +145	+285 +170	+320 +190	+350 +210	+385 +230
	10	g. b.		+60 +20	+78 +30	+98 +40	+120 +50	+149 +65	+180 +80	+220 +100	+260 +120	+305 +145	+355 +170	+400 +190	+440 +210	+480 +230
	11	g. b.		+80 +20	+105 +30	+130 +40	+160 +50	+195 +65	+240 +80	+290 +100	+340 +120	+395 +145	+460 +170	+510 +190	+570 +210	+630 +230
	12	g. b.		+110 +20	+150 +30	+190 +40	+230 +50	+275 +65	+330 +80	+400 +100	+470 +120	+545 +145	+630 +170	+710 +190	+780 +210	+860 +230
	13	g. b.		+160 +20	+210 +30	+260 +40	+320 +50	+395 +65	+470 +80	+560 +100	+660 +120	+775 +145	+890 +170	+1000 +190	+1100 +210	+1200 +230
E	7	g. b.		+23 +14	+32 +20	+40 +25	+50 +32	+61 +40	+75 +50	+90 +60	+107 +72	+125 +85	+146 +100	+162 +110	+182 +125	+198 +135
	8	g. b.		+28 +14	+38 +20	+47 +25	+59 +32	+73 +40	+89 +50	+106 +60	+126 +72	+148 +85	+172 +100	+191 +110	+214 +125	+232 +135
	9	g. b.		+39 +14	+50 +20	+61 +25	+75 +32	+92 +40	+112 +50	+134 +60	+159 +72	+185 +85	+215 +100	+240 +110	+265 +125	+290 +135

Izendapen laburra		Kalita- tea	Diferen- tzia Δ	1,6tik 3ra	>3tik 6ra	>6tik 10era	>10etik 18ra	>18tik 30era	>30etik 50era	>50etik 80era	>80tik 120ra	>120tik 180ra	>180tik 250era	>250etik 315era	>315etik 400era	>400etik 500era
F	6	g. b.		+14 +7	+18 +10	+22 +13	+27 +16	+33 +20	+41 +25	+49 +30	+58 +36	+68 +43	+79 +50	+88 +56	+98 +62	+108 +68
	7	g. b.		+16 +7	+22 +10	+28 +13	+34 +16	+41 +20	+50 +25	+60 +30	+71 +36	+83 +43	+96 +50	+108 +56	+119 +62	+131 +68
	8	g. b.		+21 +7	+28 +10	+35 +13	+43 +16	+53 +20	+64 +25	+76 +30	+90 +36	+106 +43	+122 +50	+137 +56	+151 +62	+165 +68
	9	g. b.		+32 +7	+40 +10	+49 +13	+59 +16	+72 +20	-	-	-	-	-	-	-	-
G	6	g. b.		+10 +3	+12 +4	+14 +5	+17 +6	+20 +7	+25 +9	+29 +10	+34 +12	+39 +14	+44 +15	+49 +17	+54 +18	+60 +20
	7	g. b.		+12 +3	+16 +4	+20 +5	+24 +6	+28 +7	+34 +9	+40 +10	+47 +12	+54 +14	+61 +15	+69 +17	+75 +18	+83 +20
H	6	g. b.		+7 0	+8 0	+9 0	+11 0	+13 0	+16 0	+19 0	+22 0	+25 0	+29 0	+32 0	+36 0	+40 0
	7	g. b.		+9 0	+12 0	+15 0	+18 0	+21 0	+25 0	+30 0	+35 0	+40 0	+46 0	+52 0	+57 0	+63 0
	8	g. b.		+14 0	+18 0	+22 0	+27 0	+33 0	+39 0	+46 0	+54 0	+63 0	+72 0	+81 0	+89 0	+97 0
	9	g. b.		+25 0	+30 0	+36 0	+43 0	+52 0	+62 0	+74 0	+87 0	+100 0	+115 0	+130 0	+140 0	+155 0
	10	g. b.		+40 0	+48 0	+58 0	+70 0	+84 0	+100 0	+120 0	+140 0	+160 0	+185 0	+210 0	+230 0	+250 0
	11	g. b.		+60 0	+75 0	+90 0	+110 0	+130 0	+160 0	+190 0	+220 0	+250 0	+290 0	+320 0	+360 0	+400 0
	12	g. b.		+90 0	+120 0	+150 0	+180 0	+210 0	+250 0	+300 0	+350 0	+400 0	+460 0	+520 0	+570 0	+630 0
	13	g. b.		+140 0	+180 0	+220 0	+270 0	+330 0	+390 0	+460 0	+540 0	+630 0	+720 0	+810 0	+890 0	+970 0
	14	g. b.		+250 0	+300 0	+360 0	+430 0	+520 0	+620 0	+740 0	+870 0	+1000 0	+1150 0	+1300 0	+1400 0	+1550 0
	15	g. b.		+400 0	+480 0	+580 0	+700 0	+840 0	+1000 0	+1200 0	+1400 0	+1600 0	+1850 0	+2100 0	+2300 0	+2500 0
	16	g. b.		+600 0	+750 0	+900 0	+1100 0	+1300 0	+1600 0	+1900 0	+2200 0	+2500 0	+2900 0	+3200 0	+3600 0	+4000 0
	17	g. b.		- -	- -	+1500 0	+1800 0	+2100 0	+2500 0	+3000 0	+3500 0	+4000 0	+4600 0	+5200 0	+5700 0	+6300 0
	18	g. b.		- -	- -	- -	+2700 0	+3300 0	+3900 0	+4600 0	+5400 0	+6300 0	+7200 0	+8100 0	+8900 0	+9700 0

12. taularen jarraipena.

Izendapen Labur- dura	Izendapen Kalitate- za	Diferen- tzia Δ	1,6tik	>3tik	>6tik	>10etik	>18tik	>30etik	>50etik	>80tik	>120tik	>180tik	>250etik	>315etik	>400etik	
			3ra	6ra	10era	18ra	30era	50era	80ra	120ra	180ra	250era	315era	400era	500era	
J	6	gorena beherena	+3 -4	+4 -4	+5 -4	+6 -5	+8 -5	+10 -6	+13 -6	+16 -6	+18 -7	+22 -7	+25 -7	+29 -7	+33 -7	
	7	g. b.	+3 -6	+5 -7	+8 -7	+10 -8	+12 -9	+14 -11	+18 -12	+22 -13	+26 -14	+30 -16	+36 -16	+39 -18	+43 -20	
	8	g. b.	+7 -7	+9 -9	+12 -10	+15 -12	+20 -13	+24 -15	+28 -18	+34 -20	+41 -22	+47 -25	+55 -26	+60 -29	+66 -31	
	9	g. b.	+12 -13	+15 -15	+18 -18	+21 -22	+26 -26	+31 -31	+37 -37	+43 -44	+50 -50	+57 -58	+65 -65	+70 -70	+77 -78	
	10	g. b.	+20 -20	+24 -24	+29 -29	+35 -35	+42 -42	+50 -50	+60 -60	+70 -70	+80 -80	+92 -93	+105 -105	+115 -115	+125 -125	
	11	g. b.	+30 -30	+37 -38	+45 -45	+55 -55	+65 -65	+80 -80	+95 -95	+110 -110	+125 -125	+145 -145	+160 -160	+180 -180	+200 -200	
	12	g. b.	+45 -45	+60 -60	+75 -75	+90 -90	+105 -105	+125 -125	+150 -150	+175 -175	+200 -200	+230 -230	+260 -260	+285 -285	+315 -315	
	13	g. b.	+70 -70	+90 -90	+110 -110	+135 -135	+165 -165	+195 -195	+230 -230	+270 -270	+315 -315	+360 -360	+405 -405	+445 -445	+485 -485	
	14	g. b.	+125 -125	+150 -150	+180 -180	+215 -215	+260 -260	+310 -310	+370 -370	+435 -435	+500 -500	+575 -575	+650 -650	+700 -700	+775 -775	
	15	g. b.	+200 -200	+240 -240	+290 -290	+350 -350	+420 -420	+500 -500	+600 -600	+700 -700	+800 -800	+925 -925	+1050 -1050	+1150 -1150	+1250 -1250	
	16	g. b.	+300 -300	+375 -375	+450 -450	+550 -550	+650 -650	+800 -800	+950 -950	+1100 -1100	+1250 -1250	+1450 -1450	+1600 -1600	+1800 -1800	+2000 -2000	
	17	g. b.	-	-	+750 -750	+900 -900	+1050 -1050	+1250 -1250	+1500 -1500	+1750 -1750	+2000 -2000	+2300 -2300	+2600 -2600	+2850 -2850	+3150 -3150	
	18	g. b.	-	-	-	+1350 -1350	+1650 -1650	+1950 -1950	+2300 -2300	+2700 -2700	+3150 -3150	+3600 -3600	+4050 -4050	+4450 -4450	+4850 -4850	
	K	6	g. b.	-	-	+2 -7	+2 -9	+2 -11	+3 -13	+4 -15	+4 -18	+4 -21	+5 -24	+5 -27	+7 -29	+8 -32
		7	g. b.	-	-	+5 -10	+6 -12	+6 -15	+7 -18	+9 -21	+10 -25	+12 -28	+13 -33	+16 -36	+17 -40	+18 -45
		8	g. b.	-	-	+6 -16	+8 -19	+10 -23	+12 -27	+14 -32	+16 -38	+20 -43	+22 -50	+25 -56	+28 -61	+29 -68
	M	6	g. b.	0 -7	-1 -9	-3 -12	-4 -15	-4 -17	-4 -20	-5 -24	-6 -28	-8 -33	-8 -37	-9 -41	-10 -46	-10 -50
		7	g. b.	0 -9	0 -12	0 -15	0 -18	0 -21	0 -25	0 -30	0 -35	0 -40	0 -46	0 -52	0 -57	0 -63
8		g. b.	-	-	+1 -21	+2 -25	+4 -29	+5 -34	+5 -41	+6 -48	+8 -55	+9 -63	+9 -72	+11 -78	+11 -86	
N	6	g. b.	-4 -11	-5 -13	-7 -16	-9 -20	-11 -24	-12 -28	-14 -33	-16 -38	-20 -45	-22 -51	-25 -57	-26 -62	-27 -67	
	7	g. b.	-4 -13	-4 -16	-4 -19	-5 -23	-7 -28	-8 -33	-9 -39	-10 -45	-12 -52	-14 -60	-14 -66	-16 -73	-17 -80	
	8	g. b.	-1 -15	-2 -20	-3 -25	-3 -30	-3 -36	-3 -42	-4 -50	-4 -58	-4 -67	-5 -77	-5 -86	-5 -94	-6 -103	
	9	g. b.	0 -25	0 -30	0 -36	0 -43	0 -52	0 -62	0 -74	0 -87	0 -100	0 -115	0 -130	0 -140	0 -155	
	10	g. b.	0 -40	0 -48	0 -58	0 -70	0 -84	0 -100	0 -120	0 -140	0 -160	0 -185	0 -210	0 -230	0 -250	
	11	g. b.	0 -60	0 -75	0 -90	0 -110	0 -130	0 -160	0 -190	0 -220	0 -250	0 -290	0 -320	0 -360	0 -400	



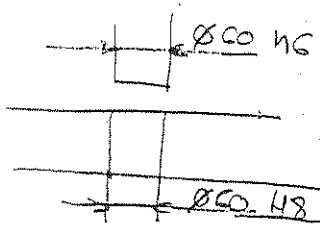
12. taularen jarraipena.

Izendapen laburra		Diferen- tzia Δ	1,6tik 3ra	>3tik 6ra	>6tik 10era	>10etik 14era	>14etik 18ra	>18tik 24era	>24etik 30era	>30etik 40ra	>40tik 50era	>50etik 65era	>65etik 80ra	>80tik 100era	>100etik 120ra
P	6	gorena beherena	-7 -14	-9 -17	-12 -21	-15 -26	-18 -31	-21 -37	-26 -45	-30 -52					
	7	g. b.	-7 -16	-8 -20	-9 -24	-11 -29	-14 -35	-17 -42	-21 -51	-24 -59					
	8	g. b.	-9 -23	-12 -30	-15 -37	-18 -45	-22 -55	-26 -65	-32 -78	-37 -91					
R	6	g. b.	-10 -17	-12 -20	-16 -25	-20 -31	-24 -37	-29 -45	-35 -54	-37 -56	-44 -66	-47 -69			
	7	g. b.	-10 -19	-11 -23	-13 -28	-16 -34	-20 -41	-25 -50	-30 -60	-32 -62	-38 -73	-41 -76			
S	6	g. b.	-13 -20	-16 -24	-20 -29	-25 -36	-31 -44	-38 -54	-47 -66	-53 -72	-64 -86	-	-		
	7	g. b.	-13 -22	-15 -27	-17 -32	-21 -39	-27 -48	-34 -59	-42 -72	-48 -78	-58 -93	-66 -101			
	8	g. b.	-15 -29	-19 -37	-23 -45	-28 -55	-35 -68	-43 -82	-53 -99	-59 -105	-71 -125	-79 -133			
	9	g. b.	-15 -40	-19 -49	-23 -59	-28 -71	-35 -87	-43 -105	-53 -127	-59 -133	-71 -158	-79 -166			
T	6	g. b.	-	-	-	-	-	-37 -50	-43 -59	-49 -65	-60 -79	-	-	-	-
	7	g. b.	-	-	-	-	-	-33 -54	-39 -64	-45 -70	-55 -85	-64 -94	-78 -113	-97 -126	
	8	g. b.	-	-	-	-	-	-	-	-	-	-	-	-104 -158	
U	6	g. b.	-16 -23	-20 -28	-25 -34	-30 -41	-37 -50	-	-	-	-	-	-	-	-
	7	g. b.	-16 -25	-19 -31	-22 -37	-26 -44	-33 -54	-40 -61	-51 -76	-61 -86	-76 -106	-91 -121	-111 -146	-131 -166	
	8	g. b.	-	-	-	-	-	-48 -81	-60 -99	-70 -109	-87 -133	-102 -148	-124 -178	-144 -198	
	9	g. b.	-	-	-	-	-	-48 -100	-60 -122	-70 -132	-87 -161	-102 -176	-124 -211	-144 -231	
	10	g. b.	-	-	-	-	-	-	-70 -170	-87 -207	-102 -222	-124 -264	-144 -284		
	11	g. b.	-	-	-	-	-	-	-	-	-	-	-	-144 -364	
X	7	g. b.	-20 -29	-24 -36	-28 -43	-33 -51	-38 -56	-46 -67	-56 -77	-71 -96	-88 -113	-111 -141	-	-	-
	8	g. b.	-22 -36	-28 -46	-34 -56	-40 -67	-45 -72	-54 -87	-64 -97	-80 -119	-97 -136	-122 -168	-146 -192	-178 -232	-210 -264
	9	g. b.	-22 -47	-28 -58	-34 -70	-40 -83	-45 -88	-54 -106	-64 -116	-80 -142	-97 -159	-122 -196	-146 -220	-178 -265	-210 -297
	10	g. b.	-	-	-	-	-45 -115	-54 -138	-64 -148	-80 -180	-97 -197	-122 -242	-146 -266	-178 -318	-210 -350
	11	g. b.	-	-	-	-	-	-	-	-	-122 -312	-146 -336	-178 -398	-210 -430	
Z	7	g. b.	-26 -36	-31 -43	-36 -51	-43 -61	-53 -71	-65 -86	-80 -101	-103 -128	-	-	-	-	-
	8	g. b.	-28 -42	-35 -53	-42 -64	-50 -77	-60 -87	-73 -106	-88 -121	-112 -151	-136 -175	-172 -218	-210 -256	-258 -312	-310 -364
	9	g. b.	-28 -53	-35 -65	-42 -78	-50 -93	-60 -103	-73 -125	-88 -140	-112 -174	-136 -198	-172 -246	-210 -284	-258 -345	-310 -397
	10	g. b.	-28 -68	-35 -83	-42 -100	-50 -120	-60 -130	-73 -157	-88 -172	-112 -212	-136 -236	-172 -292	-210 -330	-258 -398	-310 -450
	11	g. b.	-	-	-	-	-	-	-88 -218	-112 -272	-136 -296	-172 -362	-210 -400	-258 -478	-310 -530

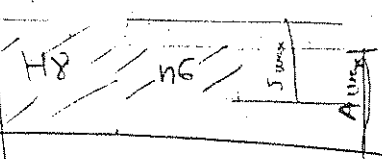
12. taularen jarraipena.

Izendapen laburtua	Kalitate	Diferentzia Δ	Diferentzia Δ														
			1,6tik 3ra	>3tik 6ra	>6tik 10era	>10etik 14era	>14etik 18ra	>18tik 24era	>24etik 30era	>30etik 40ra	>40tik 50era	>50etik 65era	>65etik 80ra	>80tik 100era	>100etik 120ra		
ZA	7	gocena beharrena	-30	-36	-46	-57	-70	-	-	-	-	-	-	-	-	-	-
	8	g. b.	-39	-50	-61	-75	-88	-	-	-	-	-	-	-	-	-	-
	9	g. b.	-	-	-52	-64	-77	-98	-118	-148	-180	-226	-274	-335	-	-	-
	10	g. b.	-	-	-74	-91	-104	-131	-151	-187	-219	-272	-320	-389	-	-	-
	11	g. b.	-	-	-	-	-	-98	-118	-148	-180	-226	-274	-335	-400	-	-
ZB	8	g. b.	-40	-53	-70	-90	-108	-136	-160	-200	-242	-300	-	-	-	-	-400
	9	g. b.	-54	-71	-92	-117	-135	-169	-193	-239	-281	-346	-	-	-	-	-620
	10	g. b.	-40	-53	-70	-90	-108	-136	-160	-200	-242	-300	-360	-445	-	-	-
	11	g. b.	-65	-83	-106	-133	-151	-188	-212	-262	-304	-374	-434	-532	-	-	-
ZC	8	g. b.	-	-	-70	-90	-108	-136	-160	-200	-242	-300	-360	-445	-525	-	-
	9	g. b.	-	-	-128	-160	-178	-220	-244	-300	-342	-420	-480	-585	-665	-	-
	10	g. b.	-	-	-160	-200	-218	-266	-290	-360	-402	-490	-550	-665	-745	-	-
	11	g. b.	-	-	-70	-90	-108	-136	-160	-200	-242	-300	-360	-445	-525	-	-
ZC	8	g. b.	-50	-69	-97	-130	-150	-188	-218	-274	-325	-405	-480	-585	-690	-	-
	9	g. b.	-64	-87	-119	-157	-177	-221	-251	-	-	-	-	-	-	-	-
	10	g. b.	-50	-69	-97	-130	-150	-188	-218	-274	-325	-405	-480	-585	-690	-	-
	11	g. b.	-75	-99	-133	-173	-193	-240	-270	-336	-387	-479	-550	-665	-745	-	-
ZC	8	g. b.	-50	-69	-97	-130	-150	-188	-218	-274	-325	-405	-480	-585	-690	-	-
	9	g. b.	-64	-87	-119	-157	-177	-221	-251	-	-	-	-	-	-	-	-
	10	g. b.	-50	-69	-97	-130	-150	-188	-218	-274	-325	-405	-480	-585	-690	-	-
	11	g. b.	-90	-117	-155	-200	-220	-272	-302	-374	-425	-525	-600	-725	-830	-	-
ZC	8	g. b.	-50	-69	-97	-130	-150	-188	-218	-274	-325	-405	-480	-585	-690	-	-
	9	g. b.	-64	-87	-119	-157	-177	-221	-251	-	-	-	-	-	-	-	-
	10	g. b.	-50	-69	-97	-130	-150	-188	-218	-274	-325	-405	-480	-585	-690	-	-
	11	g. b.	-110	-144	-187	-240	-260	-318	-348	-434	-485	-595	-670	-805	-910	-	-

Izendapen laburtua	Kalitate	Diferentzia Δ	Diferentzia Δ											
			>120tik 140ra	>140tik 160ra	>160tik 180ra	>180tik 200era	>200etik 225era	>225etik 250era	>250etik 280era	>280tik 315era	>315etik 355era	>355etik 400era	>400etik 450era	>450etik 500era
A	9	g. b.	-470	-535	-	-	-	-	-	-	-	-	-	-
	10	g. b.	-570	-630	-600	-670	-740	-820	-920	-1000	-1150	-	-	-
	11	g. b.	-630	-695	-760	-855	-925	-1005	-1130	-1210	-1380	-	-	-
B	10	g. b.	-470	-535	-600	-670	-740	-820	-920	-1000	-1150	-1300	-1450	-1600
	11	g. b.	-720	-785	-850	-960	-1030	-1110	-1240	-1320	-1510	-1660	-1850	-2000
C	10	g. b.	-620	-700	-780	-880	-	-	-	-	-	-	-	-
	11	g. b.	-780	-860	-940	-1065	-	-	-	-	-	-	-	-
	11	g. b.	-620	-700	-780	-880	-960	-1050	-1200	-1300	-1500	-1650	-1850	-2050
D	10	g. b.	-870	-950	-1030	-1170	-1250	-1340	-1520	-1620	-1860	-2010	-2250	-2450
	11	g. b.	-800	-900	-1000	-1150	-1350	-1550	-1700	-1900	-2100	-2350	-2600	-3000



Ajuste indeterminado



$\Sigma u_{max} = 26 \mu$   
 $A_{max} = 39 \mu$