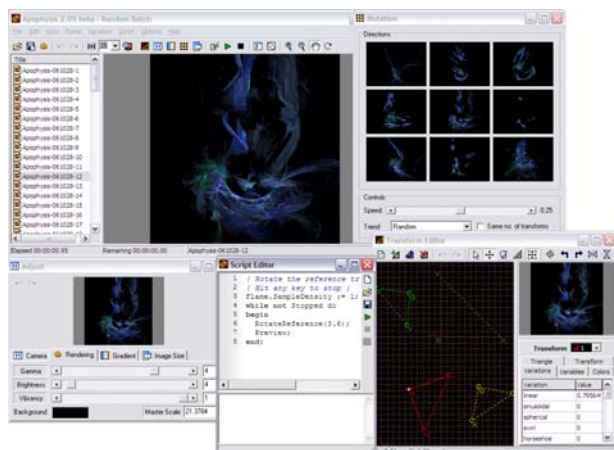


2 Instalación de software, calibración y búsqueda de dispositivos

La pizarra digital interactiva trabaja con el software “Interwrite Workspace”, el cual nos dara la opción de interactuar mediante un puntero que toca la pizarra con el sistema operativo del PC. A la vez este software nos dara la opción de interactuar con diferentes softwares que tengamos instalados así como aplicaciones que ella misma instala.



(apophysis.png)

[Wikipedia](#)
[\(CC\)Creative Commons](#)

En esta actividad aprenderemos a instalar el software de “Interwrite Workspace” paso a paso y a tomar una base para poder solucionar los problemas que nos puedan ir siguiendo.

| Introducción a la instalación | |
|--|---------------------------------|
| <p>En este ejercicio deberás visualizar la siguiente animación. Se presentará una animación informativa dando los requisitos mínimos para instalar el programa. Pon atención a todos los pasos a dar en la instalación del software “Interwrite Workspace”.</p> <p>Este ejercicio no es de carácter evaluativo</p> | <p>Soluciones (link)</p> |
| Archivo | |
| <p>explicacion instalacion</p> | |

El indicativo mayor de que el software Interwrite Workspace ha sido instalado correctamente es que aparezca el icono correspondiente en la barra de tareas Windows.

No es un indicativo infalible de que el software se haya instalado correctamente al 100% pero una carencia de este icono nos avisaría de una instalación incorrecta.



(barra_de_tareas.png)

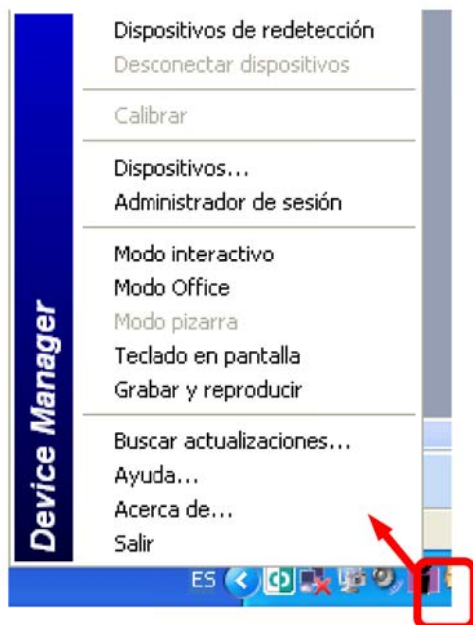
JUSTIFICACIÓN

Es posible. En la parte derecha de la barra de tareas encontraras el icono de "Interwrite Workspaces Administrador de Dispositivos".



(barra_de_tareas.png)

Haciendo clic en el podrás poner en marcha el software, el cual te dará la opción de iniciar el software en Modo Interactivo, Modo Office y Modo Pantalla. Esta forma es la más asequible para que el usuario pueda arrancar los diferentes modos de trabajo de Interwrite Workspace.



(menu_interwrite.png)

Tanto la tableta como la pizarra se pueden conectar con el PC mediante Bluetooth y es en realidad la opción más recomendable a la hora de hacerlo. Al iniciar el software deberemos de tener muy en cuenta que deberemos encontrar los dispositivos "Bluetooth" en nuestro entorno y deberemos instalarlos en el software Interwrite Workspace.

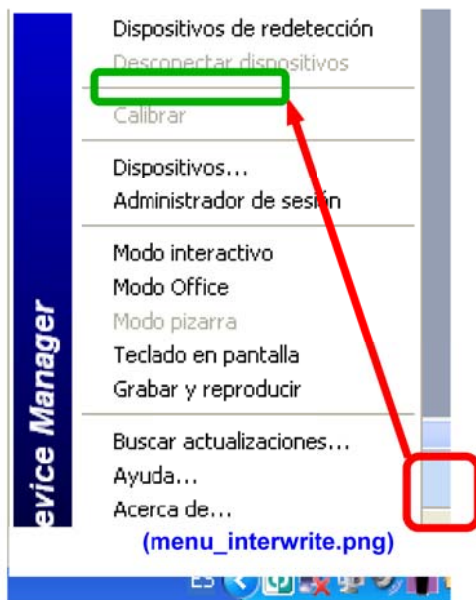
Para ello deberás seguir los siguientes pasos:

Primero haremos clic en el icono de "Interwrite Workspaces Administrador de Dispositivos".



(barra_de_tareas.png)

Haciendo clic en el podrás poner en marcha el software, el cual te dará la opción de iniciar el software en Modo Interactivo, Modo Office y Modo Pantalla, así como controlar los dispositivos "Bluetooth" asociados al PC y buscar actualizaciones de software en la red .

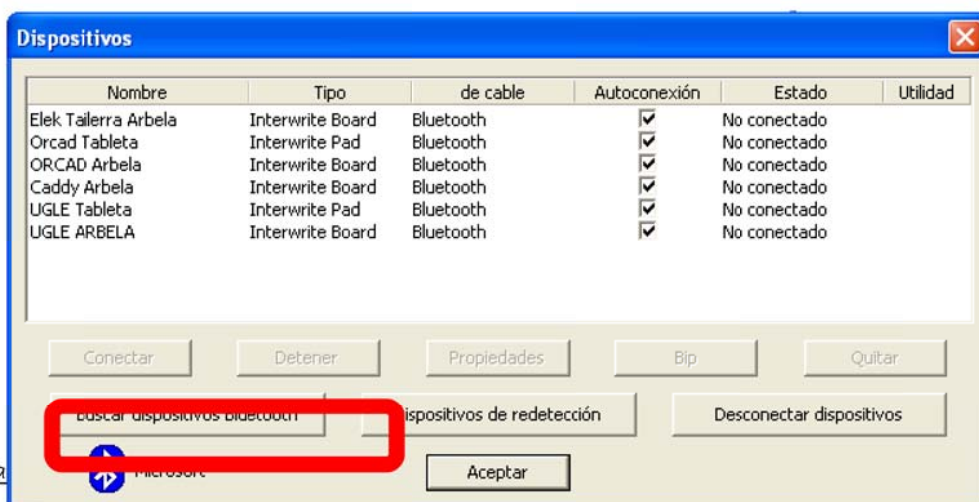


(menu_interwrite.png)

llegaras a los

en su campo de visión y la disposición actual de cada una de ella, o sea, si se encuentra conectado o si se encuentra desconectado.

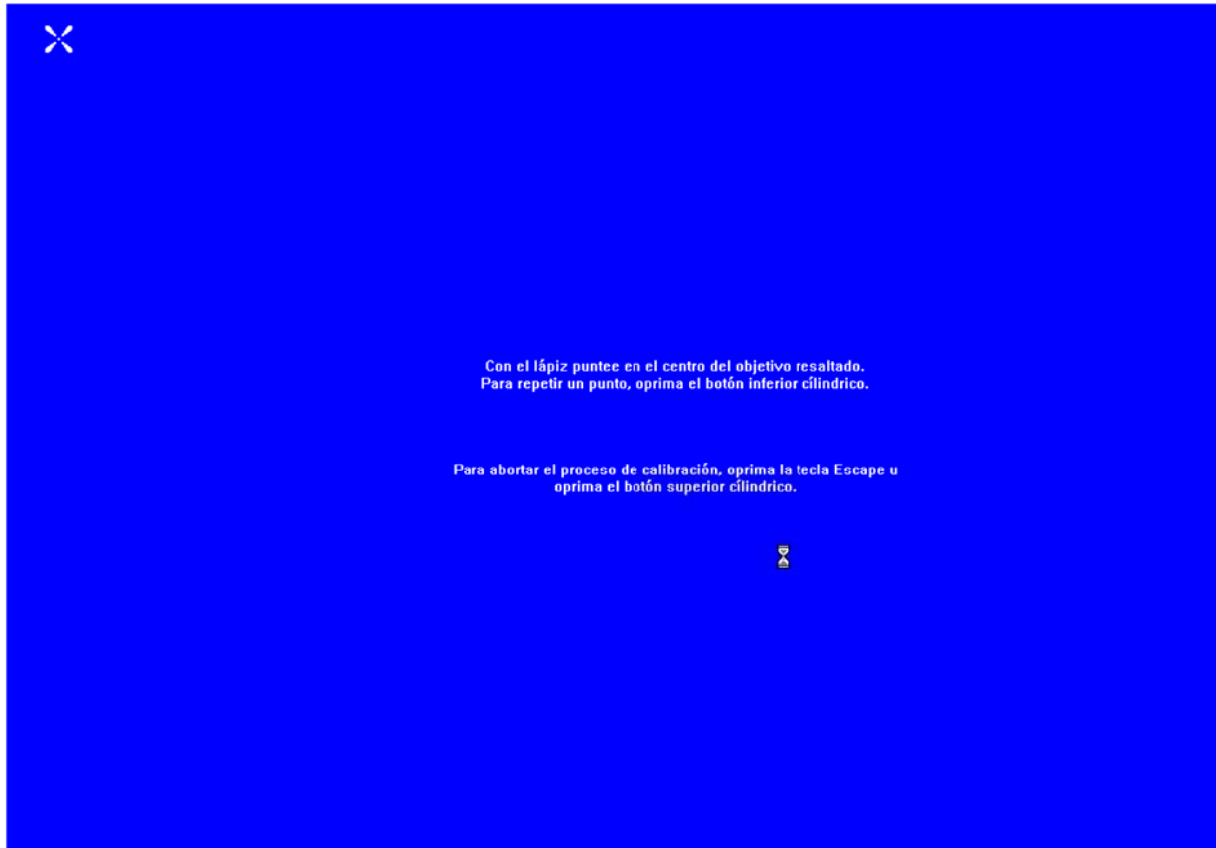
Seccionando la opción **Dispositivos...** , un cuadro de dialogo donde aparecerán todos dispositivos "Bluetooth" que el PC a encontrado



Para encontrar nuevos dispositivos "Bluetooth" deberás pulsar la tecla buscar nuevos dispositivos, el cual te llevara a rastrear el entorno en busca de nuevos dispositivos que conectar al PC. Así sucesivamente podrás incorporar a tu control infinitos dispositivos.

JUSTIFICACIÓN

Al iniciar el software y conectar adecuadamente la pantalla es necesario calibrar bien la pizarra con el lápiz digital. Para ello usaremos la opción calibrar la pizarra que deberemos de ejecutar de la siguiente manera.



[calibrar.swf](#)